

# DORFREGION

## Mitten an der Kleinen Aller

Jembke, Hoitlingen, Barwedel, Bergfeld, Tiddische



Dorfentwicklungsplan  
Teil 3  
Karten

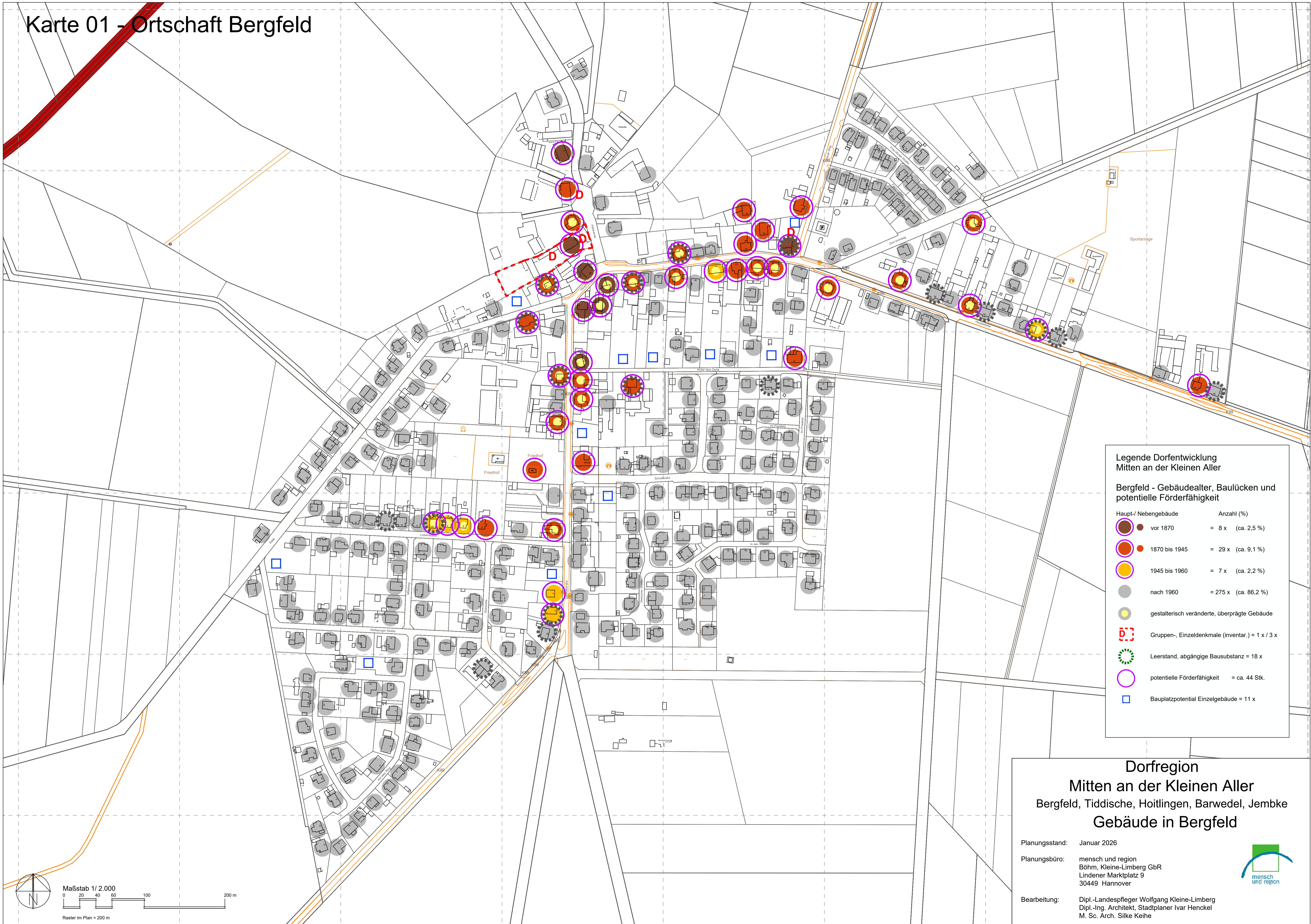
## DORFREGION MITTEN AN DER KLEINEN ALLER

Barwedel, Bergfeld, Hoytlingen, Jembke, Tiddische

Auftraggeberin	Gemeinde Bergfeld Bürgermeister Ralf Michel Hauptstraße 11 38467 Bergfeld Telefon: 05368 7729902 E-Mail: <a href="mailto:verwaltung@gemeinde-bergfeld.de">verwaltung@gemeinde-bergfeld.de</a>
Fachliche Begleitung und Förderung	<b>Amt für regionale Landesentwicklung Braunschweig</b> Herr Jan-Philipp Schreiner Friedrich-Wilhelm-Straße 3 38100 Braunschweig Telefon: 0531 484-20 96 E-Mail: <a href="mailto:jan-philipp.schreiner@arl-bs.niedersachsen.de">jan-philipp.schreiner@arl-bs.niedersachsen.de</a> <a href="http://www.arl-bs.niedersachsen.de">www.arl-bs.niedersachsen.de</a>
Planungsteam	<b>mensch und region, Böhm Kleine-Limberg GbR</b> Lindener Marktplatz 9 30449 Hannover Tel.: 0511 44 44 54 E-Mail: <a href="mailto:dorfentwicklung@mensch-und-region.de">dorfentwicklung@mensch-und-region.de</a> <a href="http://www.mensch-und-region.de">www.mensch-und-region.de</a>
Bearbeiter*innen	Dipl.-Ing. Wolfgang Kleine-Limberg M. A. Anika Schröder M. A. Daniel Teppe M. Sc. Maximilian Gribbe-Kreft M. Sc. Silke Keihe



# Karte 01 - Ortschaft Bergfeld



**Legende Dorfentwicklung  
Mitten an der Kleinen Aller**

**Bergfeld - Gebäudealter, Baulücken und  
potentielle Förderfähigkeit**

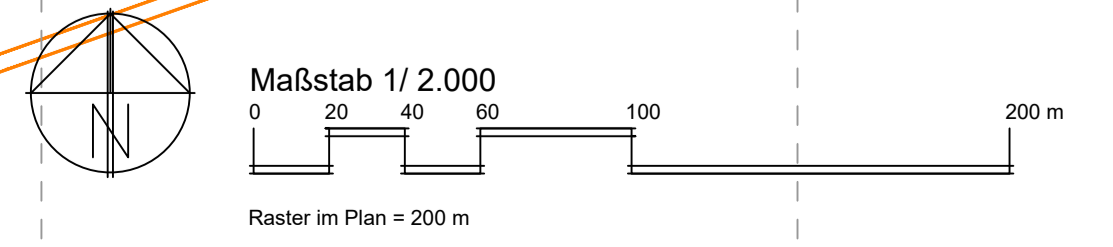
Haupt-/ Nebengebäude	Anzahl (%)
vor 1870	= 8 x (ca. 2,5 %)
1870 bis 1945	= 29 x (ca. 9,1 %)
1945 bis 1960	= 7 x (ca. 2,2 %)
nach 1960	= 275 x (ca. 86,2 %)
gestalterisch veränderte, überprägte Gebäude	
Gruppen-, Einzeldenkmale (inventar.)	= 1 x / 3 x
Leerstand, abgängige Bausubstanz	= 18 x
potentielle Förderfähigkeit	= ca. 44 Stk.
Bauplatzpotential Einzelgebäude	= 11 x

**Dorfregion  
Mitten an der Kleinen Aller**  
Bergfeld, Tiddische, Hoitlingen, Barwedel, Jembke  
**Gebäude in Bergfeld**

Planungsstand: Januar 2026

Planungsbüro: mensch und region  
Böhm, Kleine-Limberg GbR  
Lindener Marktplatz 9  
30449 Hannover

Bearbeitung: Dipl.-Landschaftspfleger Wolfgang Kleine-Limberg  
Dipl.-Ing. Architekt, Stadtplaner Ivar Henckel  
M. Sc. Arch. Silke Keihe

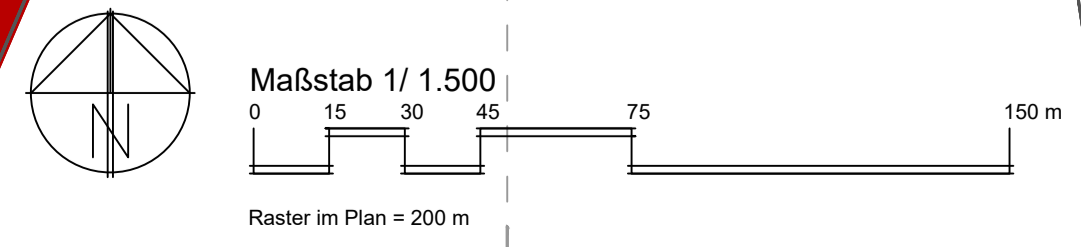
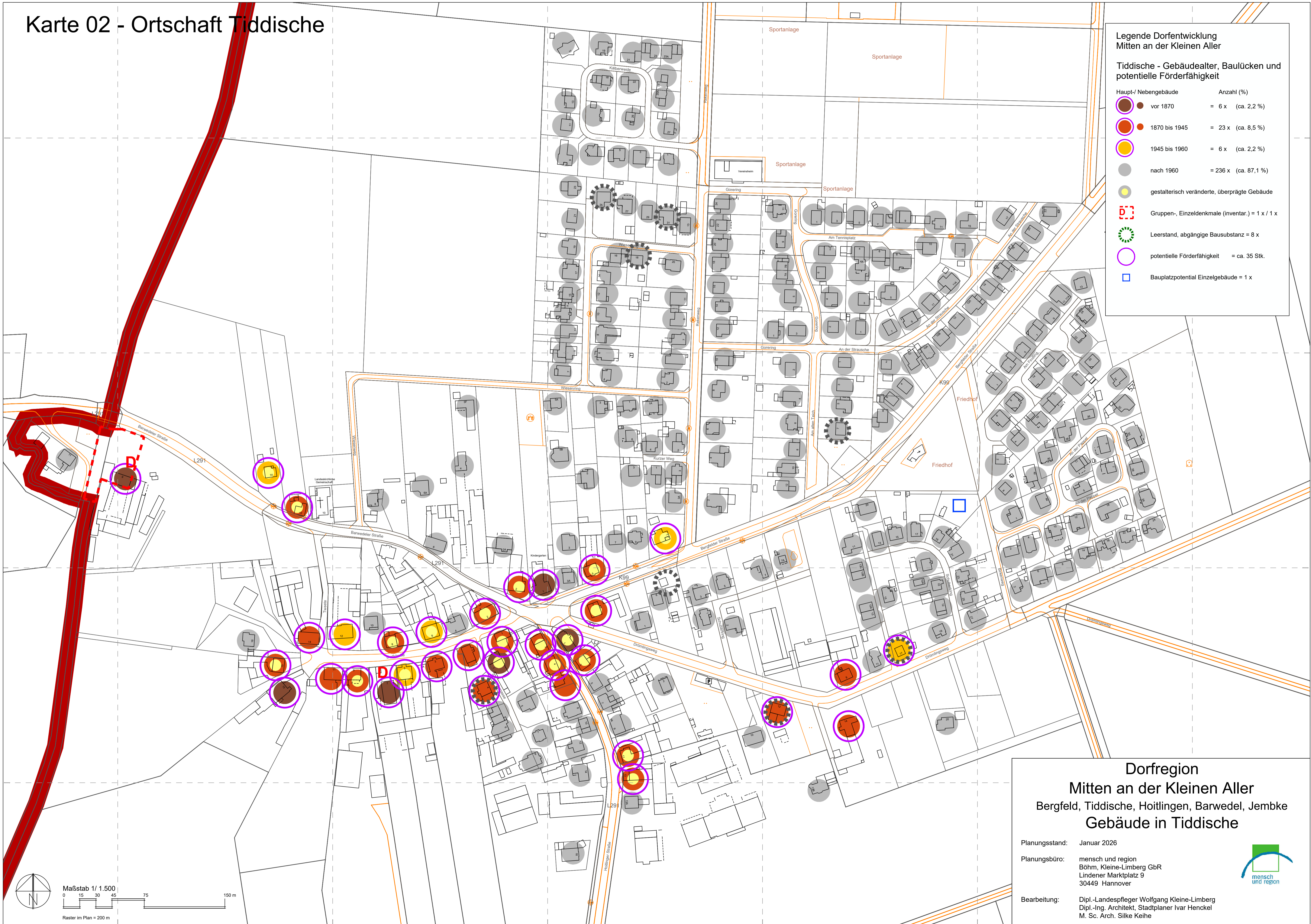
# Karte 02 - Ortschaft Tiddische

**Legende Dorfentwicklung  
Mitten an der Kleinen Aller**

**Tiddische - Gebäudealter, Baulücken und  
potentielle Förderfähigkeit**

Haupt-/ Nebengebäude	Anzahl (%)
vor 1870	= 6 x (ca. 2.2 %)
1870 bis 1945	= 23 x (ca. 8.5 %)
1945 bis 1960	= 6 x (ca. 2.2 %)
nach 1960	= 236 x (ca. 87.1 %)

- gestalterisch veränderte, überprägte Gebäude
- Gruppen-, Einzeldenkmale (inventar.) = 1 x / 1 x
- Leerstand, abgängige Bausubstanz = 8 x
- potentielle Förderfähigkeit = ca. 35 Stk.
- Bauplatzpotential Einzelgebäude = 1 x



**Dorfregion  
Mitten an der Kleinen Aller**  
Bergfeld, Tiddische, Hoitlingen, Barwedel, Jembke  
**Gebäude in Tiddische**

Planungsstand: Januar 2026

Planungsbüro: mensch und region  
Böhm, Kleine-Limberg GbR  
Lindener Marktplatz 9  
30449 Hannover

Bearbeitung: Dipl.-Landspfleger Wolfgang Kleine-Limberg  
Dipl.-Ing. Architekt, Stadtplaner Ivar Henckel  
M. Sc. Arch. Silke Keihe

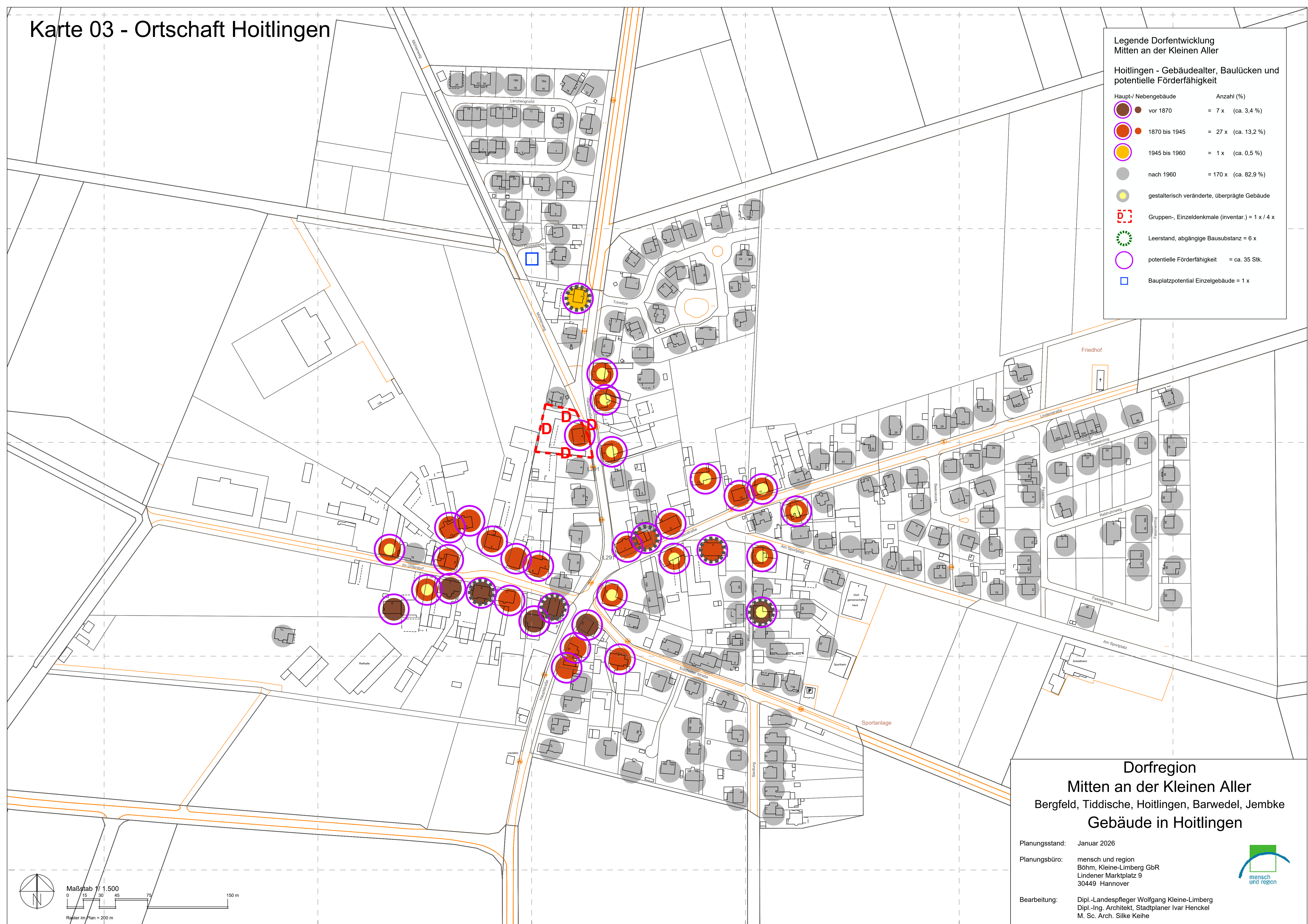


# Karte 03 - Ortschaft Hoitlingen

**Legende Dorfentwicklung  
Mitten an der Kleinen Aller**

**Hoitlingen - Gebäudealter, Baulücken und potentielle Förderfähigkeit**

Haupt-/ Nebengebäude	Anzahl (%)
vor 1870	= 7 x (ca. 3,4 %)
1870 bis 1945	= 27 x (ca. 13,2 %)
1945 bis 1960	= 1 x (ca. 0,5 %)
nach 1960	= 170 x (ca. 82,9 %)
gestalterisch veränderte, überprägte Gebäude	
Gruppen-, Einzeldenkmale (inventar.)	= 1 x / 4 x
Leerstand, abgängige Bausubstanz	= 6 x
potentielle Förderfähigkeit	= ca. 35 Stk.
Bauplatzpotential Einzelgebäude	= 1 x

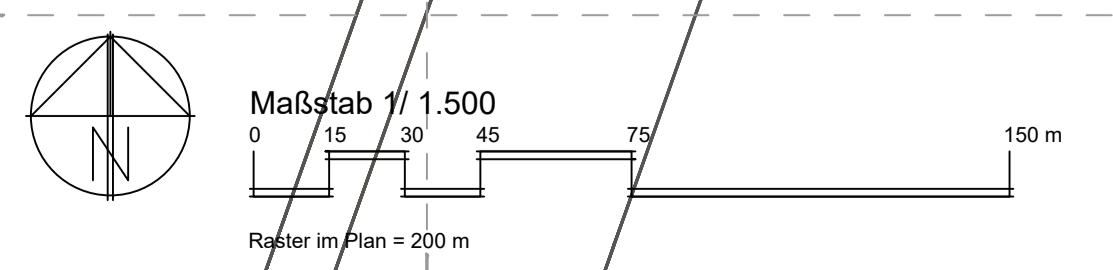


**Dorfregion  
Mitten an der Kleinen Aller**  
Bergfeld, Tiddische, Hoitlingen, Barwedel, Jembke  
**Gebäude in Hoitlingen**

Planungsstand: Januar 2026

Planungsbüro: mensch und region  
Böhm, Kleine-Limberg GbR  
Lindener Marktplatz 9  
30449 Hannover

Bearbeitung: Dipl.-Landschaftspfleger Wolfgang Kleine-Limberg  
Dipl.-Ing. Architekt, Stadtplaner Ivar Henckel  
M. Sc. Arch. Silke Keihe

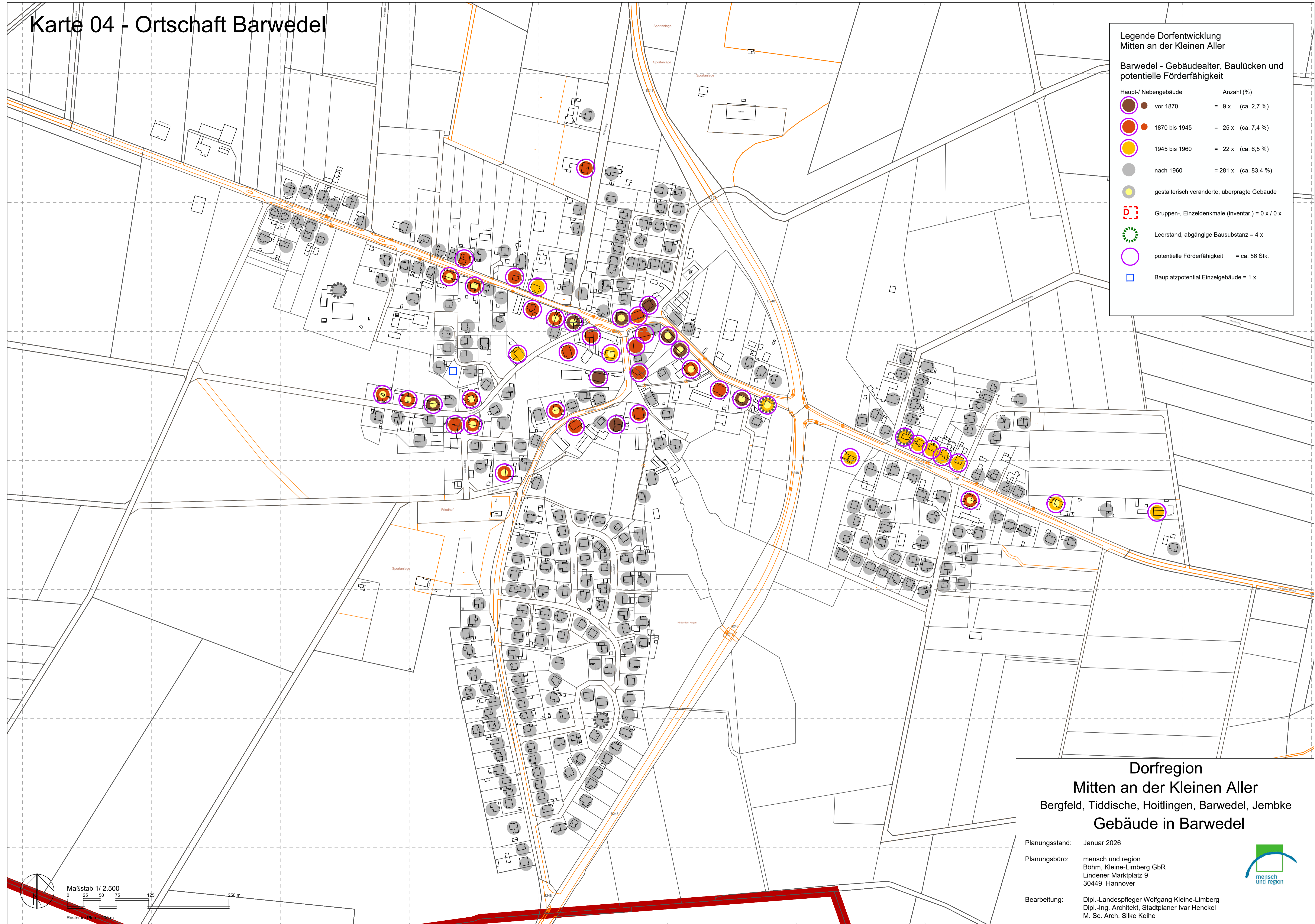


# Karte 04 - Ortschaft Barwedel

**Legende Dorfentwicklung  
Mitten an der Kleinen Aller**

**Barwedel - Gebäudealter, Baulücken und  
potentielle Förderfähigkeit**

Haupt-/ Nebengebäude	Anzahl (%)
vor 1870	= 9 x (ca. 2,7 %)
1870 bis 1945	= 25 x (ca. 7,4 %)
1945 bis 1960	= 22 x (ca. 6,5 %)
nach 1960	= 281 x (ca. 83,4 %)
gestalterisch veränderte, überprägte Gebäude	
Gruppen-, Einzeldenkmale (inventar.)	= 0 x / 0 x
Leerstand, abgängige Bausubstanz	= 4 x
potentielle Förderfähigkeit	= ca. 56 Stk.
Bauplatzpotential Einzelgebäude	= 1 x

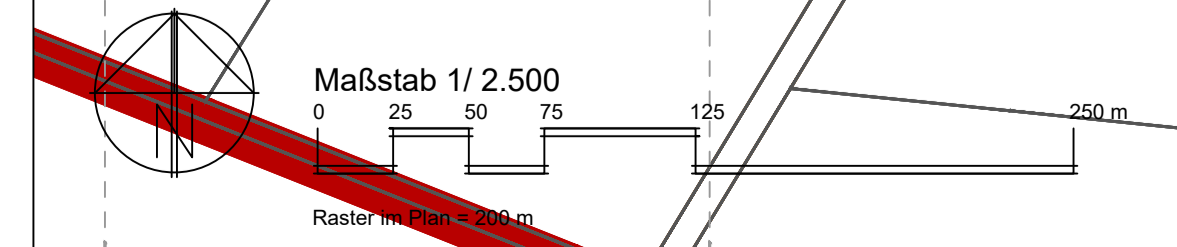


**Dorfregion  
Mitten an der Kleinen Aller**  
Bergfeld, Tiddische, Hoitlingen, Barwedel, Jembke  
**Gebäude in Barwedel**

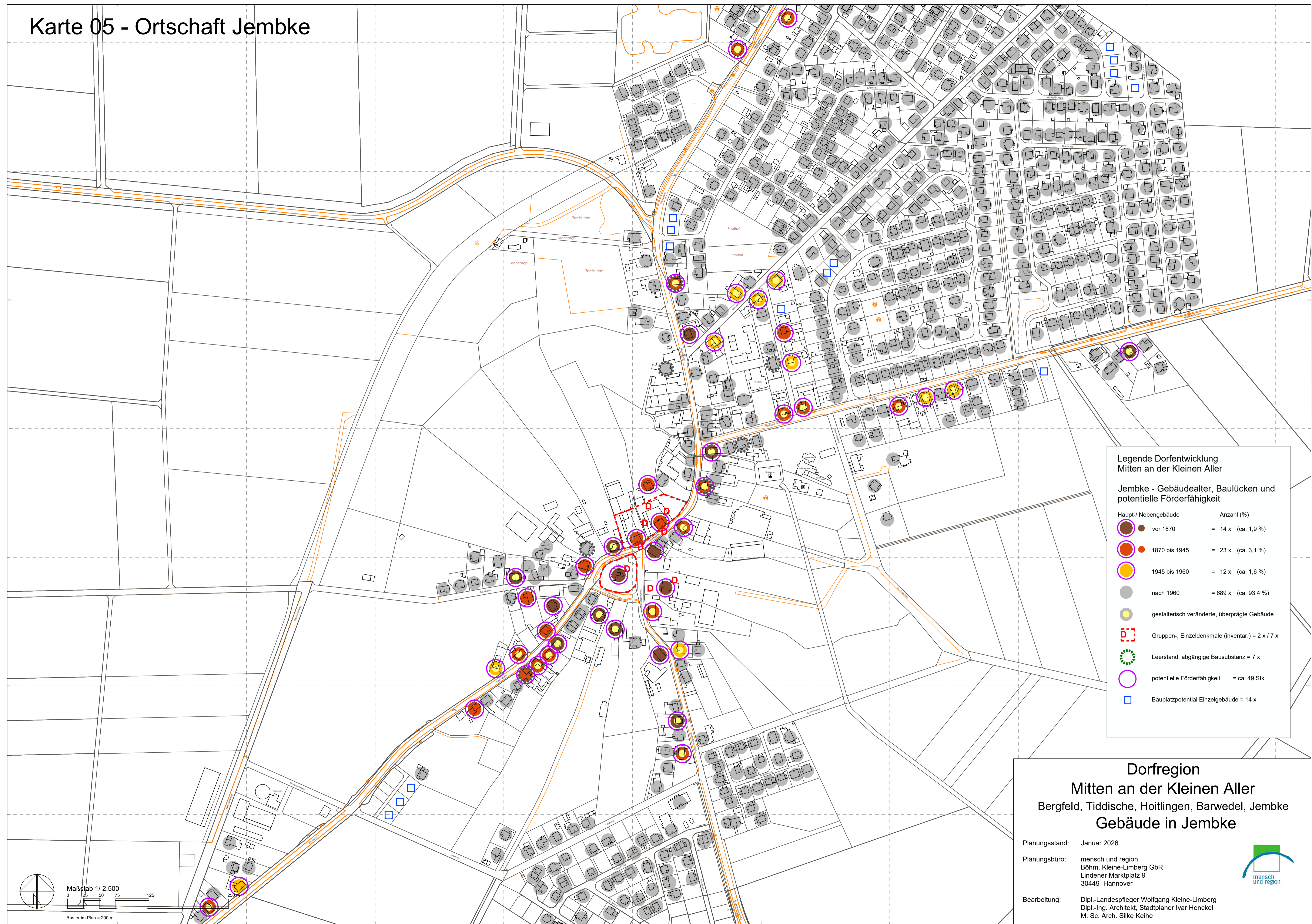
Planungsstand: Januar 2026

Planungsbüro: mensch und region  
Böhm, Kleine-Limberg GbR  
Lindener Marktplatz 9  
30449 Hannover

Bearbeitung: Dipl.-Landespfleger Wolfgang Kleine-Limberg  
Dipl.-Ing. Architekt, Stadtplaner Ivar Henckel  
M. Sc. Arch. Silke Keihe



# Karte 05 - Ortschaft Jembke



**Legende Dorfentwicklung  
Mitten an der Kleinen Aller**

**Jembke - Gebäudealter, Baulücken und  
potentielle Förderfähigkeit**

Haupt-/ Nebengebäude	Anzahl (%)
vor 1870	= 14 x (ca. 1,9 %)
1870 bis 1945	= 23 x (ca. 3,1 %)
1945 bis 1960	= 12 x (ca. 1,6 %)
nach 1960	= 689 x (ca. 93,4 %)
gestalterisch veränderte, überprägte Gebäude	
Gruppen-, Einzeldenkmale (inventar.)	= 2 x / 7 x
Leerstand, abgängige Bausubstanz	= 7 x
potentielle Förderfähigkeit	= ca. 49 Stk.
Bauplatzpotential Einzelgebäude	= 14 x

**Dorfregion  
Mitten an der Kleinen Aller**  
Bergfeld, Tiddische, Hoitlingen, Barwedel, Jembke  
**Gebäude in Jembke**

Planungsstand: Januar 2026

Planungsbüro: mensch und region  
Böhm, Kleine-Limberg GbR  
Lindener Marktplatz 9  
30449 Hannover

Bearbeitung: Dipl.-Landespfleger Wolfgang Kleine-Limberg  
Dipl.-Ing. Architekt, Stadtplaner Ivar Henckel  
M. Sc. Arch. Silke Keihe